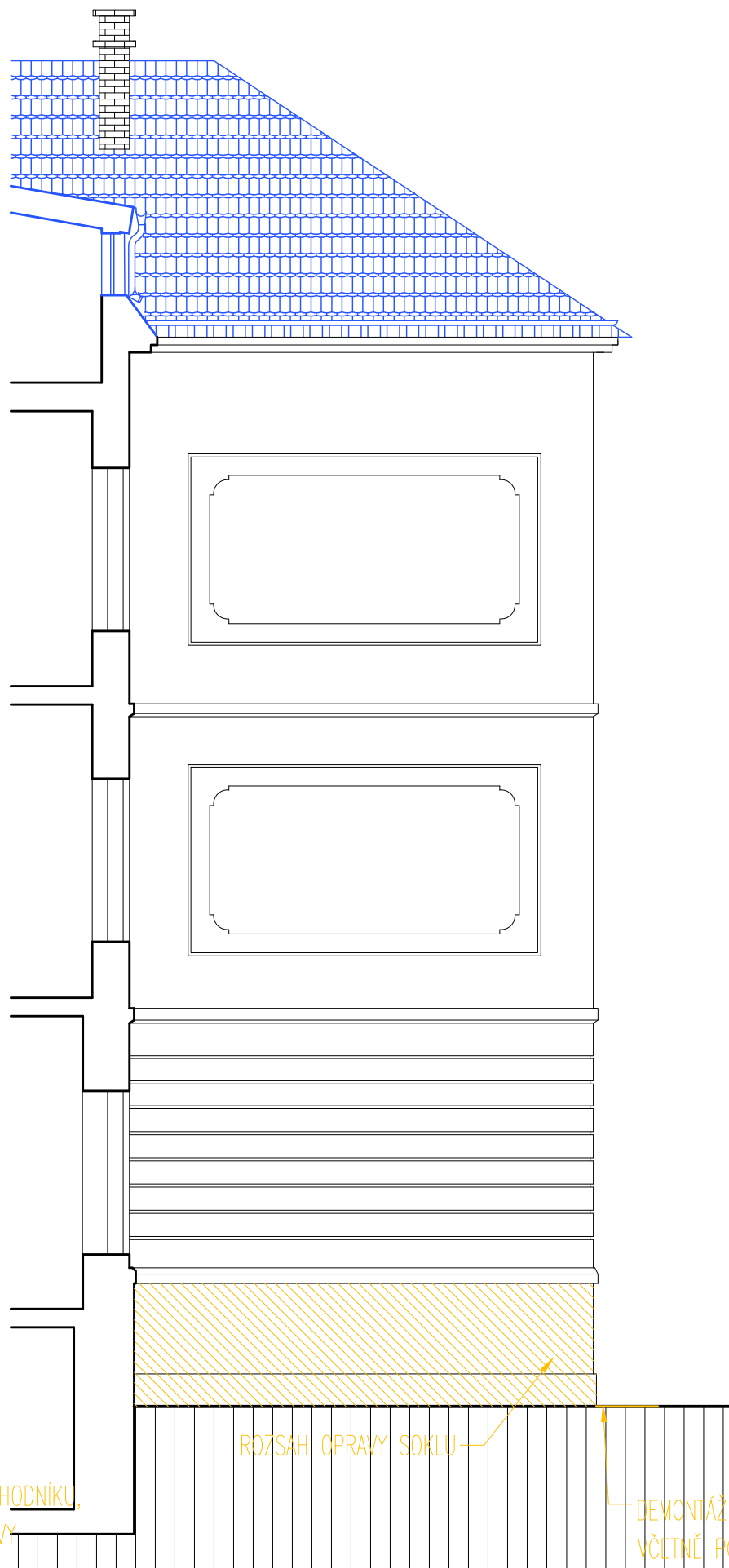


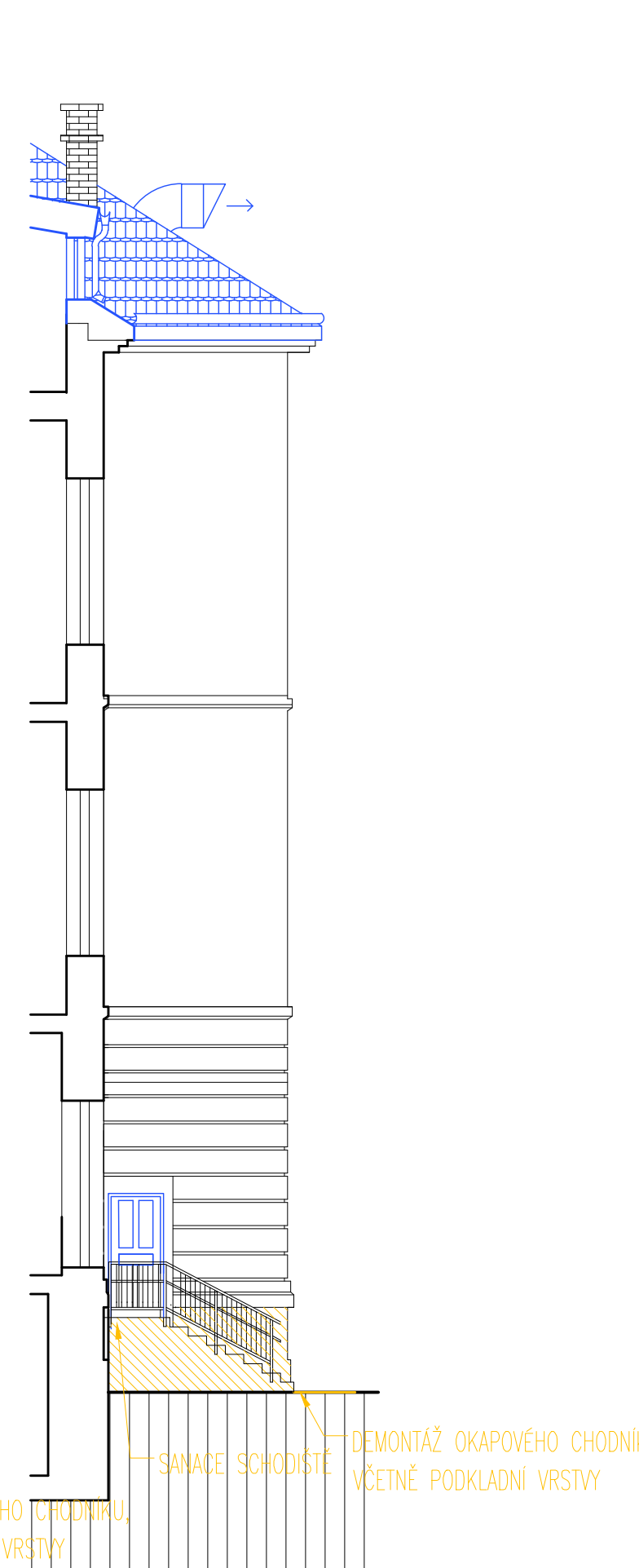
POHLED VÝCHODNÍ



POHLED VÝCHODNÍ
HLAVNÍ SCHODIŠTĚ



POHLED JÍŽNÍ
VNITŘNÍ FASÁDA



LEGENDA ZNAČENÍ

- STÁVAJÍCÍ KONSTRUKCE – OPRAVA FASÁDY VČETNĚ OKENNÍCH ŠAMBRÁN A RÍMS
- KONSTRUKCE NAVHOVANÉ V PROJEKTU PŮDNI VESTAVBY
- STÁVAJÍCÍ KONSTRUKCE V OBLASTI SOKLU – OTLUČENÍ OMÍTKY V CELÉ VÝŠI SOKLU VČETNĚ HORNÍ HRANY, PODKLAD OČIŠTĚN A ROZPADLÉ ZDIVO SELEKTIVNĚ VYMĚNĚNO
- BOURANÉ KONSTRUKCE
- DEMONTÁŽ MŘÍŽÍ – USCHOVAT PRO OPĚTOVNÉ OSAZENÍ

TECHNOLOGICKÝ POSTUP OPRAVY FASÁDY VIZ D.1.1.1 TECHNICKÁ ZPRÁVA

POZNÁMKA:
-OKENNÍ MŘÍŽE BUDOU DEMONTOVÁNY A USCHOVÁNY PRO OPĚTOVNÉ OSAZENÍ
-DEŠTOVÉ SVODY BUDOU DEMONTOVÁNY, OKAPOVÉ ŽLABY BUDOU NÁPOJENY NA FLEXIBILNÍ DOČASNÉ POTRUBÍ
-HROMOSVOD JE ŘEŠEN V RAMCI PD – PŮDNI VESTAVBA
-VÝPLNĚ OTVORŮ (OKNA, DVERE) JSOU ŘEŠENY V PD – ENERGETICKY ÚSPORNÁ OPATŘENÍ ŠKOLA PERNEROVA
-DEMONTÁŽ STÁVAJÍCÍHO OPLECHOVÁNÍ (PARAPETY, RÍMSY)
-VĚTRACÍ MŘÍŽKY NA DVORNÍ FASÁDĚ BUDOU DEMONTOVÁNY A OSAZENY NOVÝMI (12ks)
-VĚTRACÍ OKENNÍ MŘÍŽKY NA ULIČNÍ FASÁDĚ DO 1.PP BUDOU DEMONTOVÁNY (18ks)
-REVIZNÍ DVÍŘKA OPATŘENA NOVÝM NÁTĚREM (3ks)
-DEMONTOVAT HALOGENY NA FASÁDĚ VE DVŮŘE(BĚHEM STAVBY BUDOU USCHOVÁNY A OPĚTOVNĚ NAMONTOVÁNY)
-PŘI NESHODĚ MEZI PROJEKTOVOU DOKUMENTACÍ A SKUTEČNÝM STAVEM JE NUTNÁ KONZULTACE S PROJEKTÁNTEM

OZDOBNÉ PRVKY NA FASÁDĚ JSOU VE VÝKRESU ZAKRESLENY POUZE ORIENTAČNĚ, SKUTEČNÁ PODOBA VIZ FOTODOKUMENTACE
ZHOTOVITEL PROVEDE PRŮZKUM BAREVNOSTI A MATERIÁLOVÉHO SLOŽENÍ FASÁDY, NA ZÁKLADĚ PRŮZKUMU BUDE BAREVNOST A SLOŽENÍ ODSOUHLASENO PRACOVNÍKEM MHMP ODBORU PAMÁTKOVÉ PĚČE

± 0,000 = 188,360 m n.m. Souřadnicový systém místní, výškový systém Bpv

Rev. C			
Rev. B			
Rev. A			
Index:	Datum:	Změny:	Vypracoval:

d plus
PROJEKTOVÁ A INŽENÝRSKÁ A S

Sokolovská 16/45, 186 00 Praha 8 - Karlín
tel. +420 221 873 111

www.d-plus.cz
d-plus@d-plus.cz
11020175544

Hlavní inženýr projektu: Ing. Libor STAMENOVSKI	Odpovědný projektant: Ing. Libor STAMENOVSKI	Vypracoval: Jiří ČTVERÁČEK
MÚ (OÚ): Praha 8	Kraj: Hl. m. Praha	Datum: 12/2016
Investor: Servisní středisko pro správu svěřeného majetku MČ Praha 8, U Synagogy 2, Praha 8		Stupeň: DPS
Zakázka: Rekonstrukce objektu Pernerova 29/383, k.ú. Karlín, Praha 8		Číslo zakázky: 3806/2016
		Měřítko: 1 : 100
		Počet formátů A4: 7
		Číslo přílohy: D1.15a
Obsah: D.1.1 Architektonicko-stavební řešení POHLED VÝCHODNÍ - STÁVAJÍCÍ STAV		Revize: -